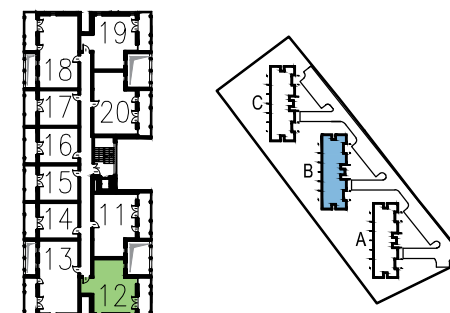
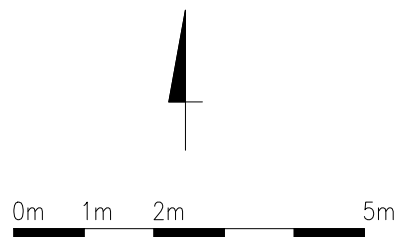
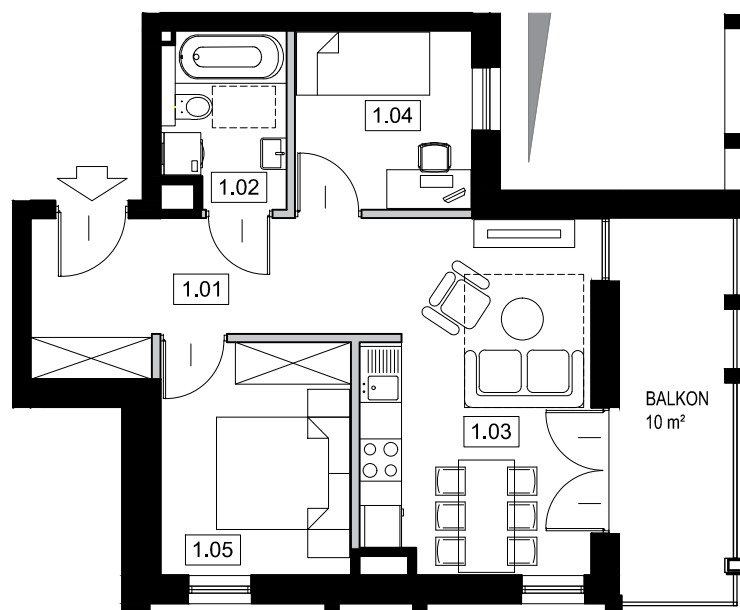


# 29 Listopada

Nowy Sącz  
[www.zamieszkajna29listopada.pl](http://www.zamieszkajna29listopada.pl)



## BUDYNEK B

LOKAL MIESZKALNY NR 12B	POZIOM 1
POWIERZCHNIA WEWNĘTRZNA	48,24 m <sup>2</sup>
POWIERZCHNIA UŻYTKOWA	46,58 m <sup>2</sup>
1.01 PRZEDPOKÓJ	9,84 m <sup>2</sup>
1.02 ŁAZIENKA	4,19 m <sup>2</sup>
1.03 POKÓJ Z ANEKSEM KUCHENNYM	16,55 m <sup>2</sup>
1.04 POKÓJ	6,65 m <sup>2</sup>
1.05 POKÓJ	9,35 m <sup>2</sup>

— ŚCIANA Z MOŻLIWOŚCIĄ ROZBIÓRKI  
— ŚCIANA BEZ MOŻLIWOŚCI ROZBIÓRKI

1. Przykładowa aranżacja lokalu, przedstawiona na rzucie, ma charakter poglądowy. Aranżacja oraz wyposażenie nie stanowią oferty handlowej oraz zobowiązania umownego.
2. W trakcie prac budowlanych mogą wystąpić niewielkie różnice w wymiarach, lokalizacji przyborów sanitarnych oraz punktów instalacyjnych, prezentowanych na aranżacji. Różnice te wynikają ze specyfiki prac budowlanych.

PIK INVEST Siwulski, Pióro Sp.J.  
ul. Rzeczna 5, 33-300 Nowy Sącz